

Burglauf in Neuhaus 2023

Informationen zur Strecke und darüber hinaus

Zeitplan

Startzeiten:

- | | |
|------------------------|--|
| 1. Kindergartenlauf - | Start: 10:00 Uhr (geschlossene Veranstaltung der Kindergärten Neuhaus und Reislingen – keine Anmeldung im System Raceresult) |
| 2. 2. Lauf: 10.000 m - | Start: 10:30 Uhr Anmeldung in Raceresult ab Jahrgang 2009 |
| 3. 3. Lauf 750 m - | Start: 12:00 Uhr Anmeldung in Raceresult Jahrgang 2013 - 2017 |
| 4. 4. Lauf 1.400 m - | Start: 12:15 Uhr Anmeldung in Raceresult Jahrgang 2010 - 2012 |

Siegerehrungen:

- | | |
|---|---------------------------|
| Beginn der Siegerehrung Kindergartenlauf ab: | ca. 10:20 Uhr |
| Beginn der Siegerehrungen Kinder und Erwachsene ab: | ca. 12:30 Uhr |
| Das Ende der Siegerehrung ist gegen | ca. 13:15 Uhr zu erwarten |

Startgeld 10 Km Lauf:

Erwachsene: 8€

Schüler / Jugendliche: 4 €

Nachmeldung: keine Nachmeldung möglich!

Meldeschluss ist der 05.10.23 im System Raceresult für den 10 Km Lauf und den 750 und 1.400m Lauf

Informationen zum 13. Burglauf in Neuhaus 2023

Auszeichnungen:

10 km Laufcup Lauf ab Jahrgang 2009:

M/W Plätze 1-3 jeweils ein Pokal

M/W Plätze 1-3 jeweils eine Urkunde

Im Herren- und Damenbereich erhalten die ersten drei Plätze Gutscheine, im Wert von 50€, 30€, 20€.

Alle Teilnehmer können sich ihre Urkunden aus dem Internet durch Raceresult herunterladen, davon ausgenommen ist der Kindergartenlauf!

10 km Altersklassen:

Urkunden! > Bitte aus dem Internet herunterladen. Keine Siegerehrung am Veranstaltungstag!

Der Lauf ist in folgende Altersklassen eingeteilt:

AK 50 M/W

AK 55 M/W

AK 60 M/W

AK 65 M/W

AK 70 M/W

AK 75 M/W

AK 80 M/W

Informationen zum 13. Burglauf in Neuhaus 2023

Auszeichnungen:

10 km Ortspokal Reislingen/Neuhaus: Siegerehrung am Tag des Laufes

Ab Jahrgang 2009

M/W Plätze 1-3 jeweils ein Pokal

M/W Plätze 1-3 jeweils eine Urkunde

750m Kinder Lauf

Ab Jahrgang 2013 - 2017

M/W Plätze 1-3 jeweils ein Pokal

M/W Plätze 1-3 jeweils eine Urkunde

1400m Kinder Lauf

Ab Jahrgang 2010 - 2012

M/W Plätze 1-3 jeweils ein Pokal

M/W Plätze 1-3 jeweils eine Urkunde

Kindergartenlauf:

Pokale für die Plätze 1-3 M/W

Medaillen für alle teilnehmenden Kinder

Jeder Teilnehmer hat die Möglichkeit eine Urkunde im Internet aus dem System Raceresult einzusehen und auszudrucken, davon ausgenommen ist der Kindergartenlauf, da hier keine Zeitmessung erfolgt jedes Kind aber eine Medaille erhält.

Parkplätze:

Parkplätze befinden sich am Ortseingang im Vorfeld des Sportplatzes. Parkplätze sind im ausreichenden Umfang vorhanden siehe Anhang.

Es erfolgt eine Einweisung durch Helfer des SSV Neuhaus.

Umkleiden/Duschen:

Umkleide und Duschkmöglichkeiten sowie Toiletten findet ihr in der Burg Neuhaus.

Verpflegung:

Für das leibliche Wohl nach den Rennen wird auf dem Burghof gesorgt. Dort könnt ihr Getränke und Speisen vorfinden.

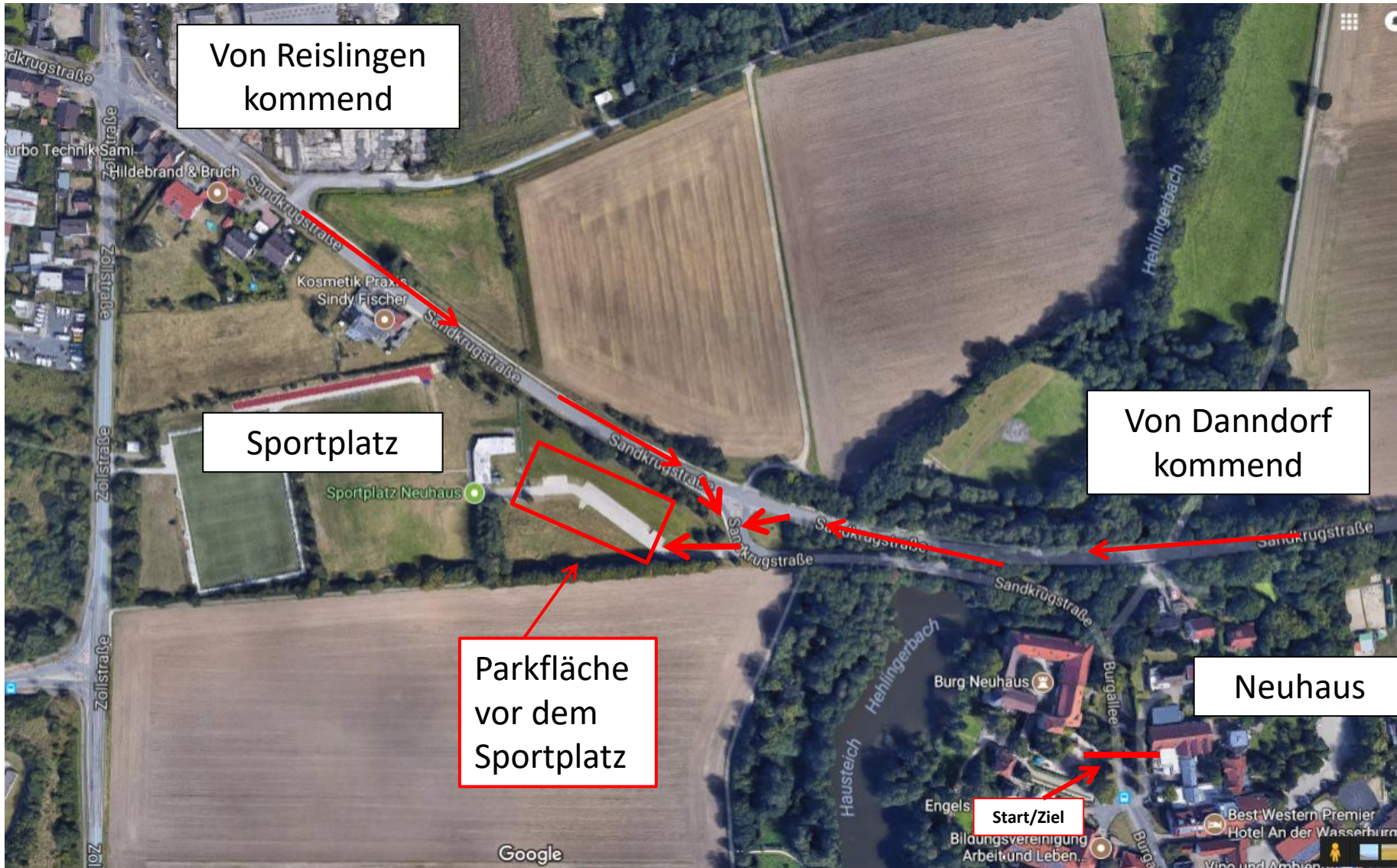
Wasser wird nach ca. 6 Km im Wald und im Ziel gereicht.

Streckenbeschaffenheit:

- asphaltierte Strecke und landwirtschaftliche genutzte Wege
- Die Strecke führt durch die Feldmark, Wald und den Ort Neuhaus
- Steigungen und flache Wegstrecken wechseln sich ab
- gesamte Strecke ist markiert
- Kilometerschilder befinden sich auf der rechten Seite der Strecke

- Helfer für den Burglauf: 40 Personen sind hier aktiv eingebunden
- Treffen uns vor dem Lauf, morgens um 8:00 Uhr, für den Aufbau.
Jeder der Lust hat, kann teilnehmen, auch spontan!

Burglauf - Parkmöglichkeit



Weg zur Anmeldung / Startnummernabgabe

Zuwegung zur Anmeldung führt dieses Jahr durch den Burgpark



Weg zur Anmeldung / Startnummernabgabe

Zuwegung zur Anmeldung führt dieses Jahr über den Spielplatz



= Weg zur Anmeldung

Anmeldung im Vereinsraum

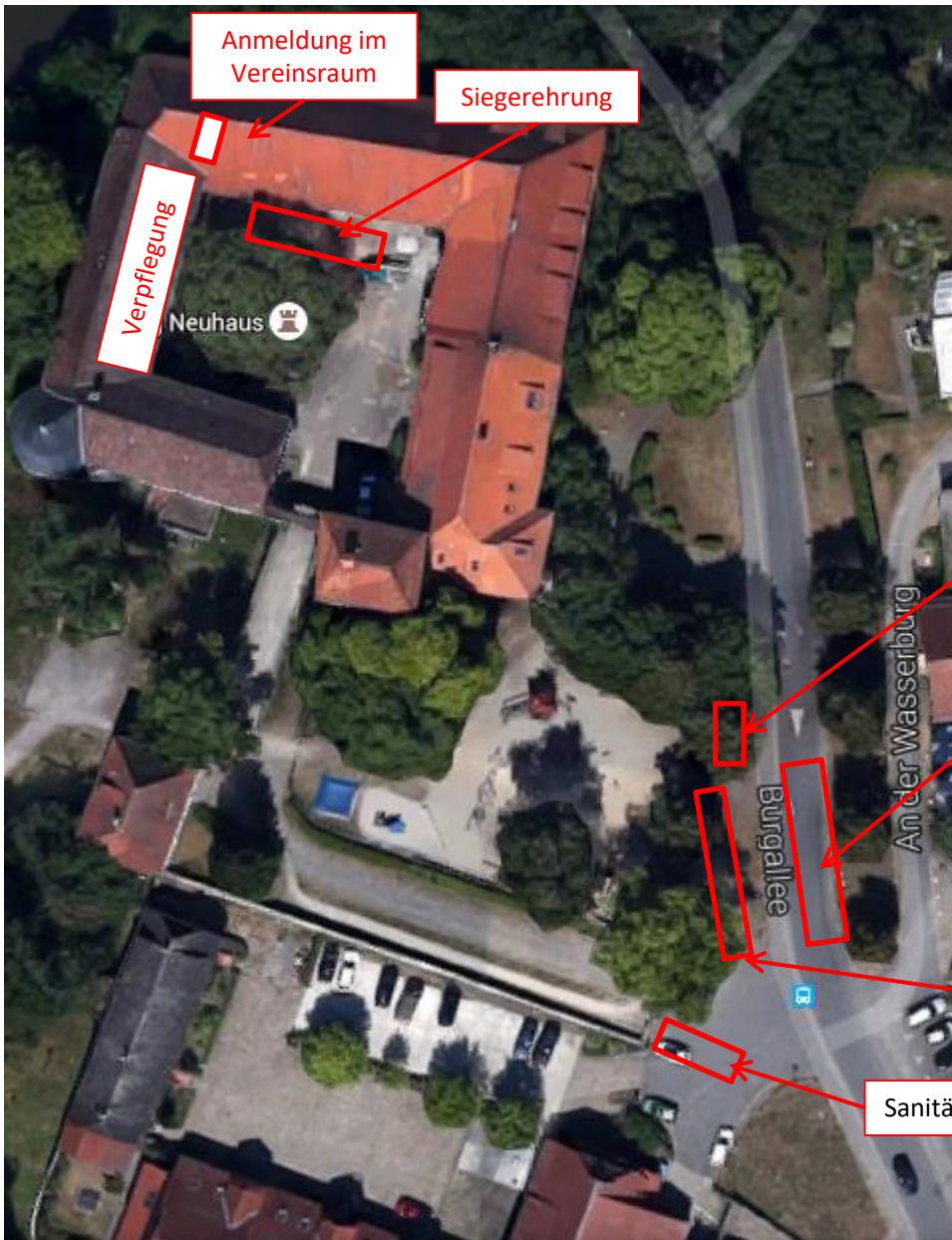
Burg Neuhaus
Deutsches Rotes Kreuz Kindergarten...

Start/Zielbereich

Weg durch den Burgpark

Start/Ziel

Gegebenheiten vor Ort



Anmeldung im Vereinsraum

Siegerehrung

Verpflegung

Neuhaus

Verpflegung Wasser Läufer im Zielbereich

Start / Zielbereich

Burgallee

Sanitätsbereich

Zeiterfassung Aufbau 2 Pavillons

An der Wasserburg



Wege nach dem Zieleinlauf

Zuwegung zur Verpflegung auf dem Spielplatz / Siegerehrung

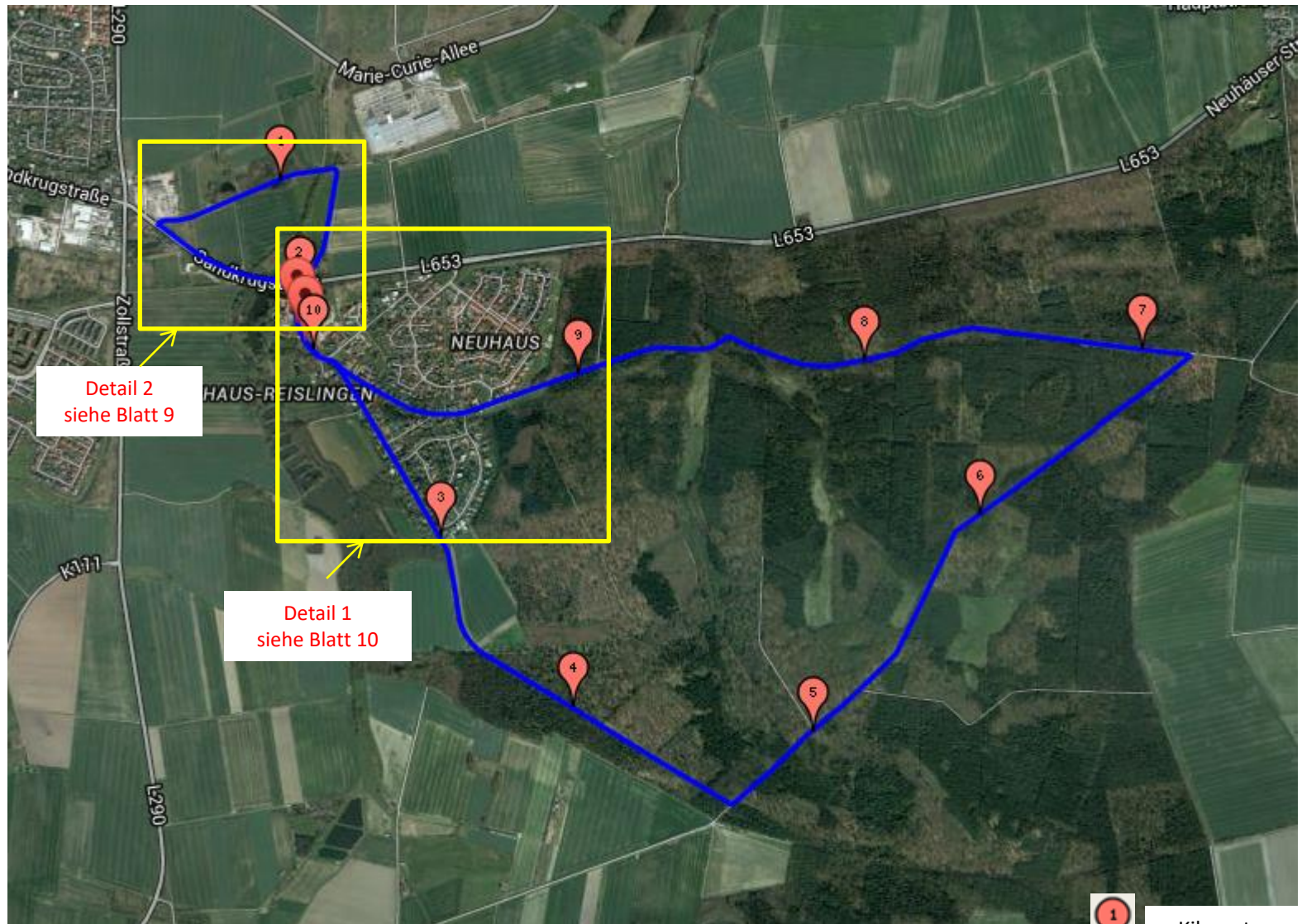


Streckeninformationen zum 13. Burglauf in Neuhaus





-  = Kilometerangabe
-  = Streckenverlauf

Streckeninformationen zum 13. Burglauf in Neuhaus



Detail 2
siehe Blatt 9

Detail 1
siehe Blatt 10

-  = Kilometerangabe
-  = Streckenverlauf

10 Km Burglauf Neuhaus

Streckenposten / Absperrungen/ Markierunggn

Detail 1

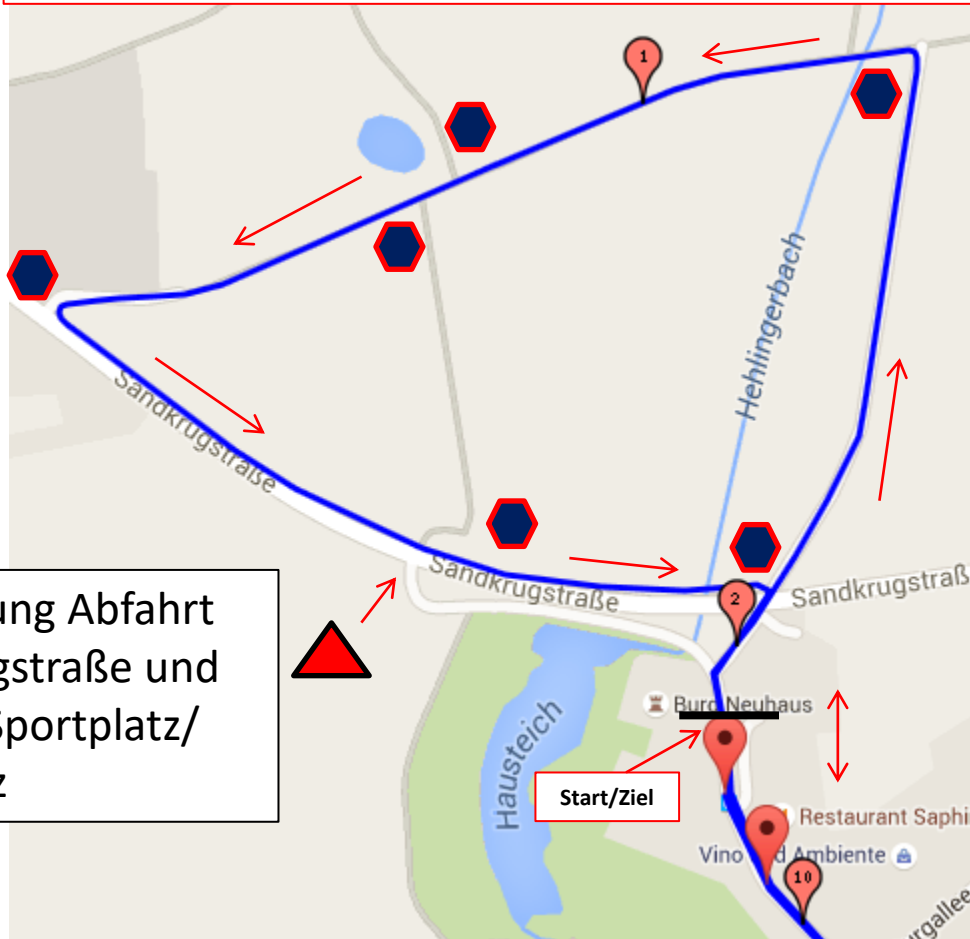


-  = Streckenposten Feuerwehr
-  = Absperrung / Markierung durch SSV
-  = Kilometerangabe
-  = Streckenverlauf

10 Km Burglauf Neuhaus

Streckenposten / Absperrungen/ Markierunggn

Detail 2



Absperrung Abfahrt Sandkrugstraße und Zufahrt Sportplatz/ Parkplatz

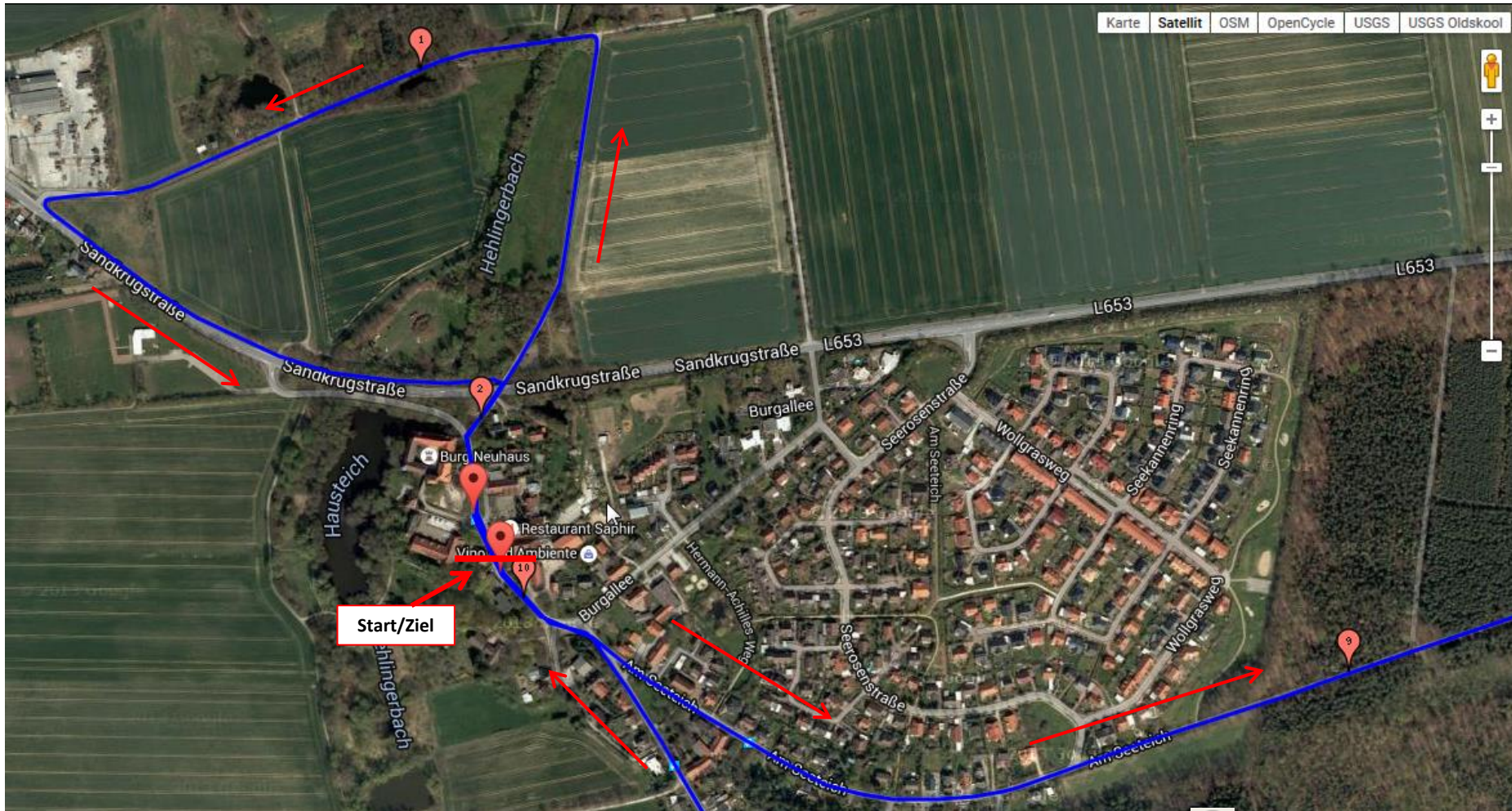
-  = Streckenposten Feuerwehr
-  = Absperrung /Markierung durch SSV
-  = Kilometerangabe
-  = Streckenverlauf

10.000 m Burglauf - Ehme de Rise



10.000 m Lauf - ab Jahrgang 2009 bzw. ab dem 14. Lebensjahr > Start: 10:30 Uhr



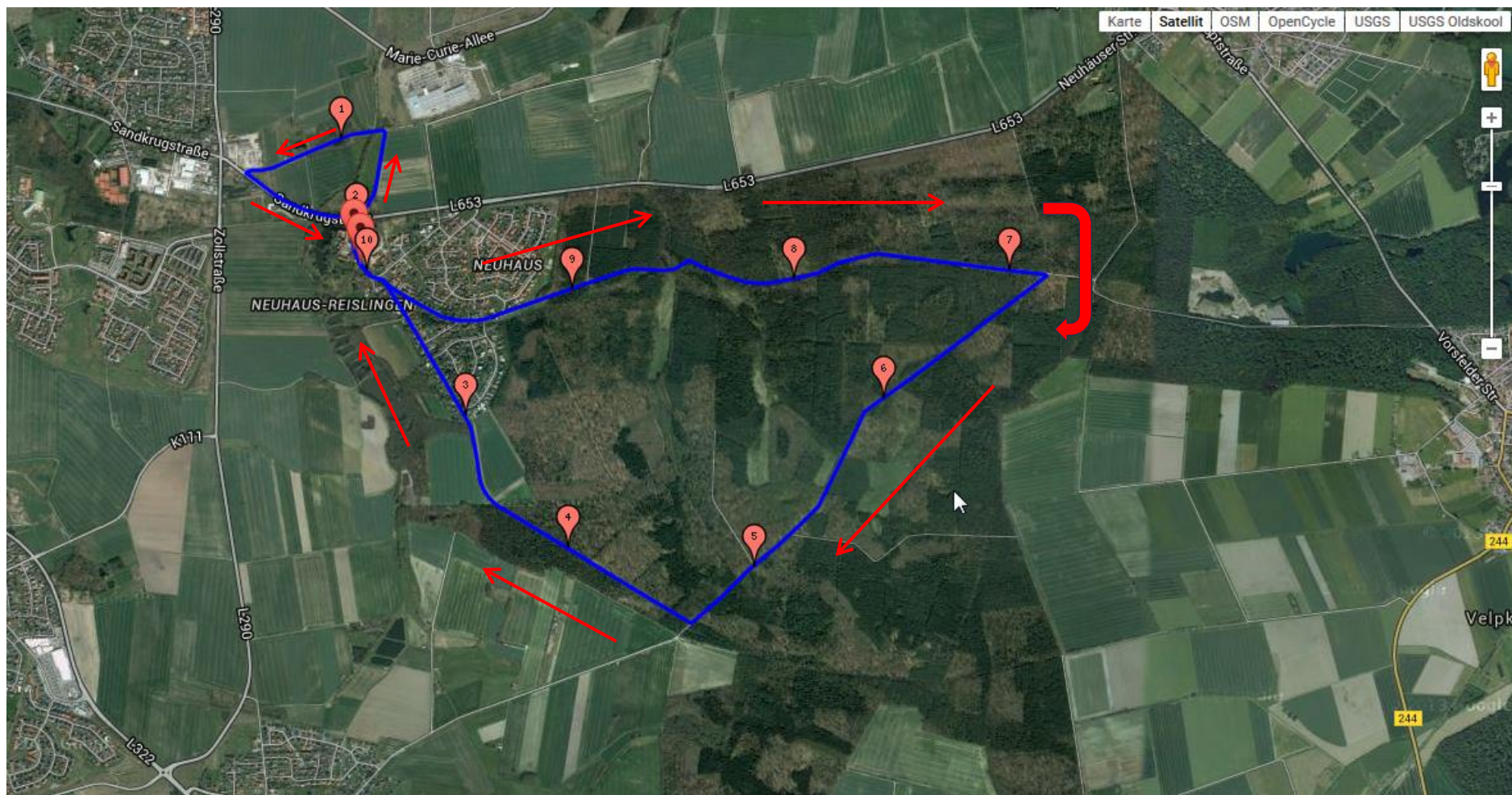
10.000 m Burglauf - Ehme de Riese





Start/Ziel

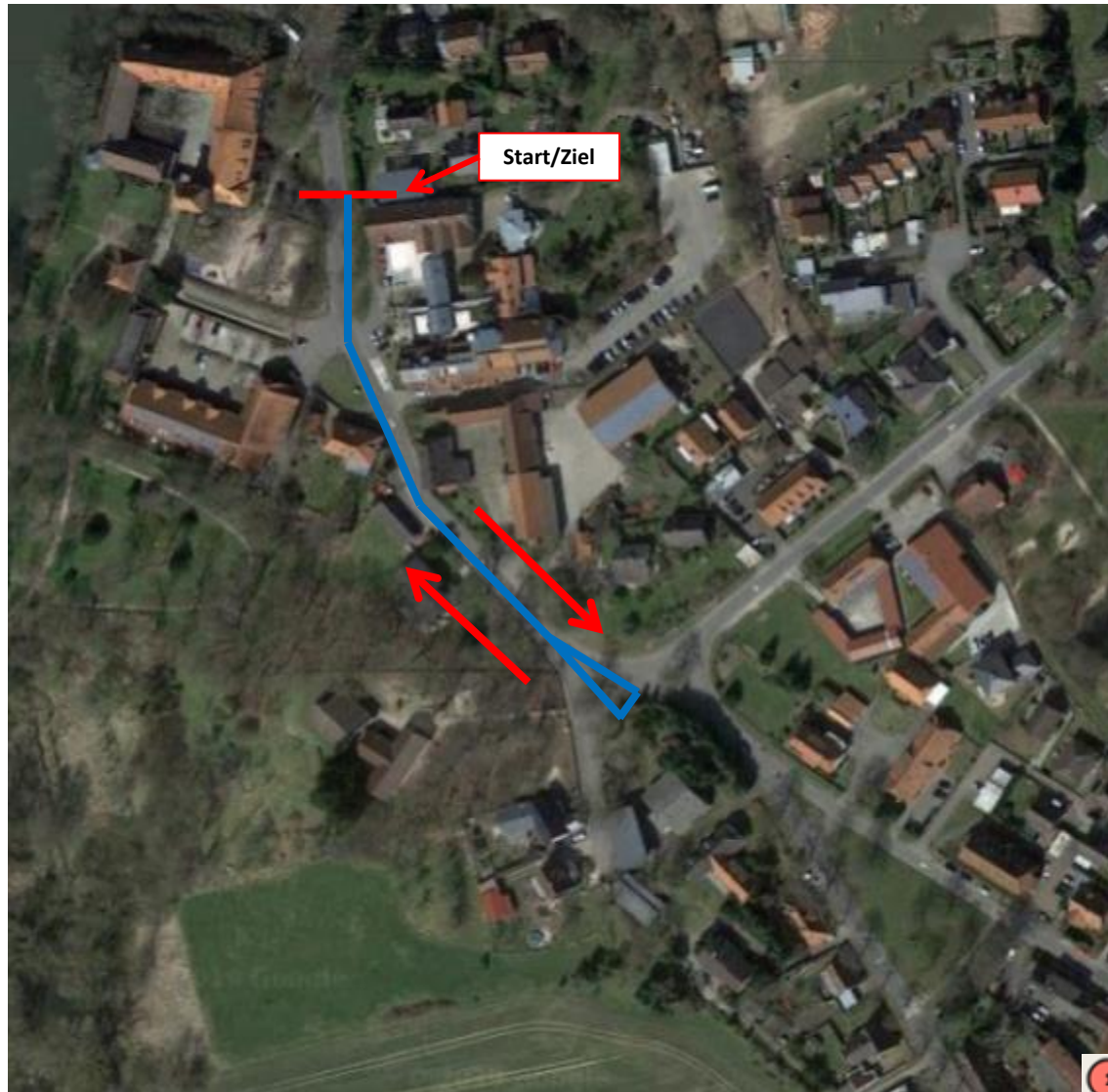
-  = Kilometerangabe
-  = Streckenverlauf

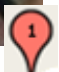

10.000 m Burglauf - Ehme de Riese Streckenverlauf



-  = Kilometerangabe
-  = Streckenverlauf

Burglauf – Kindergartenlauf - Streckenverlauf



-  = Kilometerangabe
-  = Streckenverlauf

Burglauf – 750 - Streckenverlauf

750 m Lauf - > Start: 12:00 Uhr



= Kilometerangabe



= Streckenverlauf

Burglauf – 1.400 - Streckenverlauf

1.400 m Lauf - > Start: 12:15 Uhr

